

LACANDON I

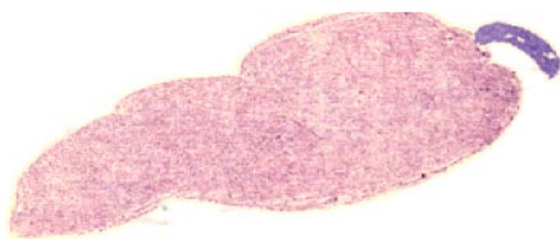
El lenguaje utilizado en esta edición no está vigente pero es útil como antecedente de las ediciones posteriores.



haštʌn

	n	k
i	in	ik
a	an	ak

El lenguaje utilizado en esta edición no está vigente pero es útil como antecedente de las ediciones posteriores.



ik
in ik
inik

inik



ak

in ak

inak

inik

inak

inik



Kan
in Kan
inkan

inkan

inak

inik



KiK

inKiK

inkik

inak

inik

inkan

	n	k	b
i	in	ik	ib
a	an	ak	ab

inkab

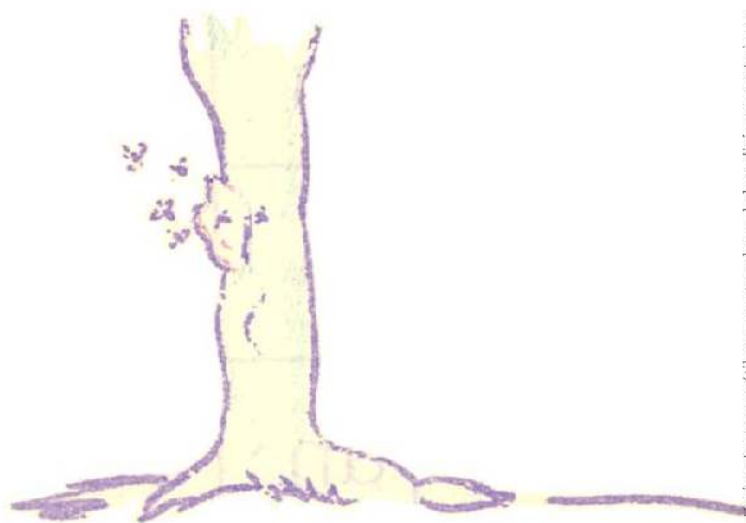
inkab

El lenguaje utilizado en esta edición no está vigente pero es útil como antecedente de las ediciones posteriores

inKan

inKik

ib ab



Kab
inKab

inik
inKik

inKan
inKab



Kib
inKib

inKan inKab inKiK
inKanik

Kab
aKab
aKan
aKiK

inak inkab inKik
inkan inkib



inkanik
inkanik
inkanik

inak inkan inkiK

inkib

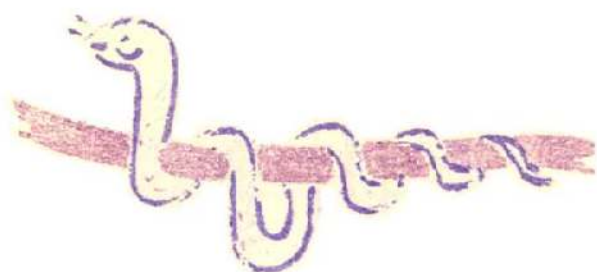
inkanik



inkab

inkanik inkab

inKanik
inKan
inKik



Kan
a Kan
akan

akan inKab inKik
inKanik

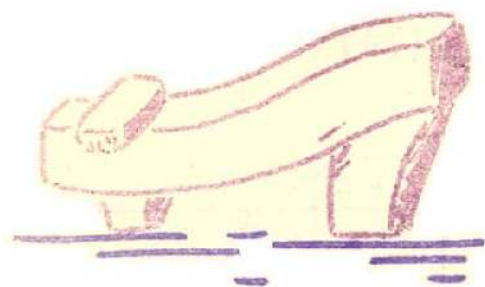


ban
in ban
in ban ik
inbanik

inKanik inbanik
 aKab inKiK inKan

	n	K	b	'
i	in	iK	ib	i'
a	an	aK	ab	a'

El lenguaje utilizado en esta edición no es la variante pero es útil como antecedente de las ediciones posteriores.



ka'

aka'

inKab aka'
inKanik inbanik



bin
inbin

aka'

aKab

inKanik

inbanik

inbin

aKanik

abanik

abin

aka'

akab

akanik

abanik

abin

inka'

bin inka'

bininka'

El lenguaje utilizado en esta edición no está vigente pero es útil como antecedente de las ediciones posteriores

bininka'
aKanik
abanik



binaka'
binaka'

bininka
binaka'
inbanik
inkanik

	n	k	b	'
i	in	ik	ib	i'
a	an	ak	ab	a'
u	un	uk	ub	u'

Til: Kuehatic utilizado en estas actividades no está vinculado a los derechos de autor de las actividades.

bininka'
binaka'
inkanik
inbanik

u Kan
u Kan

binaka'
bininka'
inkanik
inbanik



kik
ukik

bininka'
binaka'

inkanik
inbanik

ka'
uka'
uka'

bininka'
binaKa'
inKaniK
inbanik



bin uka'
binuka'

