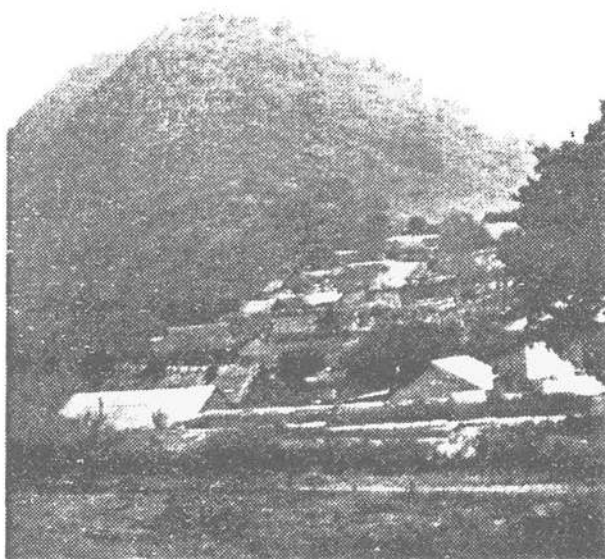


Ngu cuentu tsëhë naxi Chini

El cerro Celoso



En el mazateco de Chiquihuitlán de Juárez.

Ngu cuentu tsëhë Naxi Chini

El cerro Celoso

En el mazateco de Chiquihuitlán de Juárez

*Publicado por el
Instituto Lingüístico de Verano, A.C.
México, D.F.
1994*

**Aquí se relata la leyenda que explica la
escasez de animales silvestres en
Chiquihuitlán.**

*Primera edición
El cerro Celoso
Mazateco de Chiquihuitlán
México, D. F.
1C*

Ngu cuentu tséhë naxi Chini

¿Há hyun ngu cuentu xi meje cuichjá cojo nuju? Machaya ná sacuaaha cuentu tséhë naxi Chini. Naxi Chini naja ne, cuatjin hmi xu tséhë xi cha nai xi tacun xu ne, jemu chini xu cha.

Camá xu ngu nixtin hatsëë, chja xutachanga naja, nchutin xu jemu meje sinë chjuun ra. Cuatjin ma xi cachja na cojo cha ta:

--Tihin ngajñi jnu naja ne, tihin chjehe nchutin ne, chjan xinëë, --chja xu na cojo cha. Ngajan xi chja xu cha ta:

--Tihin ni sove ta ngahan ne, cumaxatiin cjuê.

Cuatjin camá ne xi quiji suva xu na. Quijjaha na nchutin.

Mé ta camá nchujun ne, jiya cha ndiya, quiji cavutsejen cha ngajñi jnu. Mé ta matsijin hacutjin cavatë na nchutin. Ngajan xi catsingatahacacun xu cha:

--Há cumacacun sa xi yo xi ndaja na cojo ne, vëhë casua nchutin cafehecojo na. Cuatjin xu catsingatahacacun cha. Xi camá ne, cavuya cha café cha. Hane cafinenguise cha na:

--¿Jani caveche nchutin ta cëjë vutsejen ngajñi jnu ne, matsijin hacutjin caviche. Ngajan xi chja xu na ni:

--¿Há chutsijin ngajñi jnu naja?, ta ngajan cavatë. Hisca matsijin hacutjin cafaha ta jnu ne, jemu ndajyihí camahani. --Cuatjin cachja xu na cojo cha. Jnu ne, jima ngu xu cahunchun xca rë ne, cuatjin xu yaja nchutin.

Ngajan xi chja xu cha ta:

--Quixiin xi nóje ta ngaye ne, ha cumatacuin ta ndajin ningatehetacuiin. --Cuatjin cachja xu cha cojo na. Cafë ne, cavetsihin xu cha ngu si cojo na. Cuatjin camá xi ngajan xi chja xu na ta:

--¿Mé má xi si cuetseen? ¿Mé má xi cueje ná? Ha tjemu sa ndaja ne, cuétju cjuê.

Me ta na vëhë ne, tjemu na nchina xu na. Na vëhë tsëhë na chu ndyaja. Na vëhë tsëhë na chu naxin, chu burru, chu tentsun, chu tsánga, yëjë ni chu xi maxu. Hacuanitjin tsëhë na sa naxin nguijña, sa xi chu tsja, sa xi yëjë ni ngu chu nguijña, hane na vëhë tsja na chu. Cuatjin má xi cavetsihin casahmi cavitexa rë na sacuahamosu ne, casahmitangun xu mosu rë na chu. Yëjë ni chu sa xi chu ndyaja, sa xi chu naxin, sa xi burru, sa xi tentsun, sa xi naxin nguijña, sa xi tsja, sa xi xnu, sa xi paloma, yëjë ni nisë. Cavetsihin casahmitangun xu mosu chu, cjui cha

cojo chu. Cuatjin camá xi cha nai jan ne, jemu
choho cama ra xi vutsejen cha xi cjuicojo na yějě
ni cjuanchina. Ngajan xi cavaxě xu cha ngu yě
hiscan nújan tsěhě nanda Vetjuya xi quiji tjengui
chu na. Yě jan ne, cavitjen xu chu xi quiji chu.
Xi cavetju chu tsěhě nanda Vetjuya ne, cavechu
xu chu cahunchun naxi Yuva, ngajan xu cavitjen
chu ne, cajne xu cha ngunda Tsindyu. Hiscan
xanga Nda Rcuca, ngajan cavetaha ngacja xu chu
ne, cavechu xu chu hiscan tahndětaha ndiya
Yahnga. Ngajan xu nduvajne chu xi cuechja
chu na, tsěhě xi na věhě ne, cjuí xu na taha naxi
Hne. Xi camá xu ne, cavatju xu na ladu tsěhě
Ngüesu. Ngajan xu casecun xu na ne, xi
cavetaha xu na ngu xi hmi flecha rcu chu hane
catsiquehen na chu. Cuatjin camá xi cafe xu na
ngajan Naxi Caxtu. Quihndě ne, ngajan xu
tacun na.

Cuatjin ma xi nangui naja vi ne, jemu yuma
xu camá. Tséhë xi na vëhë quijicojo na yëjë ni
cjuanchina. Hacuian mé xu ngatsë rë xi jemu
nchina xu na ta tséhë xi na Nenda xu na.
Cuatjin xu camá hatsëë.

Hacuaha hiscan nújan nanda Vetjuya xu ne,
hacuiin Vetjuya xu hmi. Nanda Vetju Yë xu
hmi, tséhë xi yë xu cavetju chu hatsëë xi casahmi
cha nai rë naxi Chini. Hacuaha hiscan xanga
Nda Rcuu xu ne, naxi taja macahan xu ni. Jiya
ngu ndiya xi ma xu vatjuun, tséhë xi chu yë xu
cavatju chu ne, cuatjin camá xi catuxaha xu
ndiya naxi camaha ni.

Hacuaha ni tjin xu tahndë taha hiscan nújan
tséhë Rcu Yë. Hacuian mé xi cuajin hmi tséhë
xi ngajan xu cahme chu. Ngajan xu cafaña rcu
chu. Cuatjin xu camá. Hisca quihndë nixtin xi
nechan xu vi ne, jemu ndatsejen. Ndaja ndaja

chjuhuncuendun ta xi ma sa mayu ne, xi fè xí
nguijña ne, jemu ndatsejen seña hacutjin quiji
chu. Hacuì xi seña xi lahñi lahñi tsejen naxi
tahndètaha niji xu vè.

Tetuhuncun sacuaha cuentu xi cachjá cojo
nuju. Hacuanitjin nixtí xi sehe nduva ne, cuatjin
tuhuncuendun rë.

Vèhë ngu cuentu xi machaya ná hacutjin xi
cachja ngu xuta changá cojo ná nixtin hya xi
casahme xa cojo rë me. Cuatjin xu camá.
Nguehe cajnetaha cuentu tsèhë naxi Chini xi
cachjá cojo nuju. Vèhë ngu cuentu tsèhë nangui
naja.

Idioma: Mazateco de Chiquihuitlán de Juárez, Oaxaca

Narrador: Un vecino de Chiquihuitlán

Asesora lingüística: Carole V. de Jamieson

Dirección: Instituto Lingüístico de Verano, A. C.

**Esta edición consta
de 100 ejemplares**

