



Telegrama.

SECRETARIA PARTICULAR

[Handwritten signature]

Telegrama.

Sept 4/928

Ignacio P Gaxiola
NAVOJCA Son

Encérgame Gral Manzo preguntarte sobre encargo
que te hizo relativo almárcigos de tomte.- CARIOSAMENTE.

F. Torreblanca.

ugh.

TELEGRAFOS NACIONALES
ESTADOS UNIDOS MEXICANOS
TELEGRAMA



3



P 150 NUM 15 11/1.76 SE W

VILLA JUAREZ TAM VIA C VICTORIA TAMS 4 SEP D 17.40

18.28

FERNANDO TORREBLANCA

MEXICO DF

SUPLICOLE DECIR ENCARGADO CONTABILIDAD PAPA ME REMITA MAYOR BREVEDAD

LIEROS.- SALUDOLO

R E CALLES

PASE NUM 6..

Telegrama.

sept 10/928

R E Calles
VILLA JUAREZ Tam

Tu mensaje 4 actual.- Hablé con encargado contabilidad
y ya remitiéronsete libros.- Cariñosamente.

F Torreblanca

agh

Telegrama.

Sept 11/928

Rodolfo E Callez
VILLA JUAREZ Tam

Me dicen en Agricultura que te remitieron todo tu pedido, con excepción de dos arados doble vertedora doce pulgadas, dos arados doble vertedora diez pulgadas y media docena rastrillos para almárcigos, por no tener en existencia.- Cerifosamente.

F. Torreblanca.



TELEGRAMA OFICIAL

Mensaje núm.

Imp. de la D. de F. G. y C.—Or. 1414

C. Fernando Torreblanca,
Secretario Particular del C.
Presidente de la República.
Palacio Nacional, CIUDAD.

México, **12 septiembre 1928.** de 192

Núm. **78** Su atento mensaje 8 actual SPI-246. Ya ordenose remisión implementos solicita señor Rodolfo Elías Galles. Afectuosamente.



Fco. L. Terminel.
Subsecretario Agricultura y Fomento.



TELEGRAFOS NACIONALES

ESTADOS UNIDOS MEXICANOS

TELEGRAMA



Ø 56 MUM 10 34/6.44 SF CG

Depositado

VILLA JUAREZ, TAM. VIA C. VICTORIA, TAM. 6 SEPT, D 12.10

Recibido

JP 1240

GENERAL PLUTARCO ELIAS CALLES,
PRESIDENTE REPUBLICA. MEXICO, D.F. -

PRESIDENTE

TU MENSAJE RELATIVO CUENTAS BANCARIAS. YA ME DIRIJO A CAJEME PARA
QUE BUSQUEN ESTADOS DE CUENTA QUE DEBE MANDARME ALMADA, AQUELLA CIU-
DAD HOY TE ESCRIBO SOBRE ESTE ASUNTO. TE SUPLICO ESPERES RECIBA DO-
CUMENTACION. CARINIOSAMENTE.

P. E. CALLES

PASE 6..

Todo telegrama debe llevar el sello de la Oficina.

Ver lista de conexiones de las oficinas y los diferentes servicios que se ofrecen en el Telegrafo.



TELEGRAFOS NACIONALES
ESTADOS UNIDOS MEXICANOS
TELEGRAMA

FORMA M-3



8

P-114 NUM 13 29/4 84 SF V

Depositado

Resibido

C VICTORIA TAMS 17 SEP D 16 50 3

Handwritten signature/initials

FERNANDO TORREBLANCA

PALACIO NACIONAL MEXICO D F

MOTIVO DESLAVES SUR VICTORIA ENCUENTROME DETENIDO AQUI, COMUNICOTELO
POR SI ALGO SE OFRECE. RUEGOTE PEDIR SUPERINTENDENTE FERROCARRIL TAMPICO
ENVIARME MAÑANA AUTOVIA ESTACION CALLES PARA LLEVAR CAMARGO DICHO
PUERTO. AFECTUOSAMENTE

RODOLFO E CALLES

PASE 6..

Todo telegrama debe llevar el sello de la Oficina.

Lea Ud. el reverso; le interesa conocer los diferentes servicios que le ofrece el Telégrafo.



TELEGRAFOS NACIONALES

ESTADOS UNIDOS MEXICANOS

TELEGRAMA

FORMA N-3



Depositado _____

C VICTORIA TAMS 18 SEPT D 17

Recibido _____

17 30 am

FERNANDO TORREBLANCA

PALACIO NACIONAL MEXICO D F

AUNQUE COMUNICACION FERROCARRILES A ESTACION CALLES SIGUE INTERRUM-
PIDA HOY SALGO EN AUTOVIA PARA VILLA JUAREZ DONDE ESPERO TUS ORDENES.
AFECTUOSAMENTE

RODOLFO E CALLES

PASE 6..

Todo telegrama debe llevar el sello de la Oficina.

Lee Ud. el reverso: le interesa conocer los diferentes servicios que le ofrece el Telégrafo.



TELEGRAFOS NACIONALES
ESTADOS UNIDOS MEXICANOS
TELEGRAMA

10
FORMA M-3

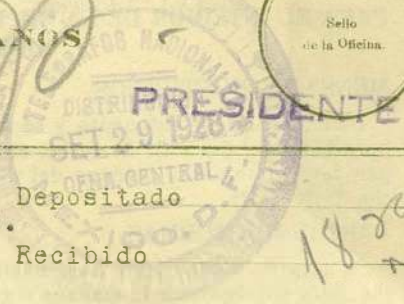


P-169 NUM 14 56/8 80 SF TR

VILLA JUAREZ TAMS VIA C VICTORIA TAM 29 SEPT D 17 30.

Depositado

Recibido



18 29
21

GRAL P ELIAS CALLES

MEXICO DF

PARTICIPOLE DESDE HACE DOS SEMANAS HA ESTADO LLOVIENDO CON FRECUEN-
CIA, ATRASANDONOS MUCHO TRABAJOS BARBECHOS DE CONTINUAR CREO DIFICIL
SEMBRAR TOMATE A BUEN TIEMPO DESFARIA SABER CON SEGURIDAD QUE DIA
PIENSA VENIR A FIN ESPERARLO O EN CASO TARDE MUCHO PODER IR ESA OPORTUNA-
MENTE A ENFERMEDAD EMILIA. CAMINOS ESTAN TRANSITABLES Y PODRIAN VISITAR
TODA LA REGION. CARIÑOSAMENTE

R E CALLES

PASE NUM 6..

Todo telegrama debe llevar el sello de la Oficina.

Lea Ud. el reverso; le interesa conocer los diferentes servicios que le ofrece el Telégrafo.

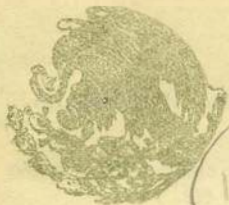
Telegrama.

México, D.F. a 29 de sept. 1928.

R. E. Calles,
VILLA JUAREZ, TAM. vía C. Victoria, Tam.

Enterado tu mensaje. De hacer viaje a ese Estado, lo haré a mediados del mes entrante y por lo tanto tu resolverás tu viaje ésta Capital. Cariñosamente.

Presidente República.
P. Elías Calles.



18-30

TELEGRAFOS NACIONALES

ESTADOS UNIDOS MEXICANOS

TELEGRAMA



P-121 NUM 2 25/7.50 SF XI

ROSITA COAH 8 SEPTBRE D 17.30

Depositado

Recibido

FERNANDO TORREBLANCA

SRIA PARTICULAR PRESIDENCIA REPUBLICA MEXICO D F

GENERAL PEREZ TREVINO ENCUENTRASE ESTA OFICINA. DICE NO HABIENDO TELEFONO CERCANO ESPERA SUS INSTRUCCIONES ESTA VIA, LLEGO ESTA ACOMPAÑANDO AL SENOR EMBAJADOR SIN NINGUNA NOVEDAD

TELEGRAFOS NACIONALES ROSITA COAH

NOTA: JEFE OFICINA PALACIO LOCALIZAR SR TORREBLANCA POR TELEFONO Y DARLE ESTE RECADO..

Todo telegrama debe llevar el sello de la Oficina.

Lea Ud. al reverso; le interesa conocer los diferentes servicios que le ofrece el Telégrafo.



TELEGRAFOS NACIONALES

ESTADOS UNIDOS MEXICANOS

TELEGRAMA



FORMA M 13

Depositado

Recibido

Núm.28 Monterrey N L 13 Sep. D 11.47. 20/4.80 sf ms. 12.10 dh.-

Fernando Torreblanca,
Srio. Particular Presidente República,
Palacio Nacional, México, D.F.

Llegué bien, habiendo tenido oportunidad saludar a Rodolfo y Aco -
quienes encuéntranse bien. Espero lo mismo sigan ustedes. Afectuosos saludos.

Sáenz.

Pase 8.-

Todo telegrama debe llevar el sello de la Oficina.

Lea Ud. el reverso; le interesa conocer los diferentes servicios que le ofrece el Telégrafo.

Telegrama.

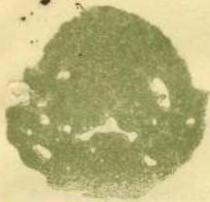
sept 14/928

Aarón Sáenz
MONTERREY N L

Enterado con gusto tu llegada ésa sin novedad.- Todos
en ésta bien. Permítome recordarte muy atentamente acciones Mante.
Afmte.

F. Torreblanca.

agh.



15
FORMA N-2

TELEGRAFOS NACIONALES

ESTADOS UNIDOS MEXICANOS

TELEGRAMA

Leido a Sr. Torreblanca.



42 Morelia Mich 15 sept

Depositado 16.40

Recibido 16 55

PRESIDENTE

Telegrama.

Sept 19/928

Ignacio P Geriola
NAVOJOA Son

Te ruego decir a Mariita que con Cnel Manzo, quien salió ayer de ésta y llegaré Navojoa próximo viernes, le mando informes - con respecto a encargos hizome por conducto Juan Platt. - Cariñosamente.

F. Torreblanca.

agb



TELEGRAFOS NACIONALES

ESTADOS UNIDOS MEXICANOS

TELEGRAMA



CO-121 NUM 115 22/2.91 PD MD

TAMPICO TAM 19 SEPT 1928

Depositado 13.40

Recibido 16 15

FERNANDO TORREBLANCA
SRIO PARTICULAR DEL C PTE DE LA REPUBLICA
PALACIO NACIONAL MEXICO DF

PRESIDENTE

MUCHO AGRADEZCO TU TELEGRAMA DE AYER RELATIVO A MI CASO CON
LA PROCURADURIA DE LA REPUBLICA.-COMO SIEMPRE TU INVARIABLE
AMIGO

LIC MARIANO NAGORE LABASTIDA..