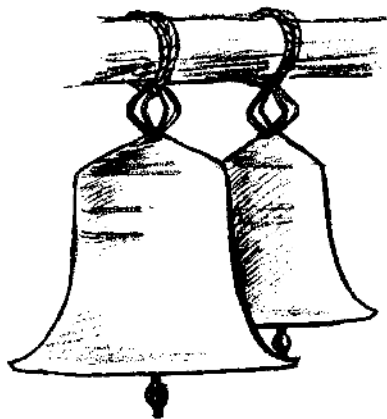


# las vocales mixtecas

a



ca a

campana

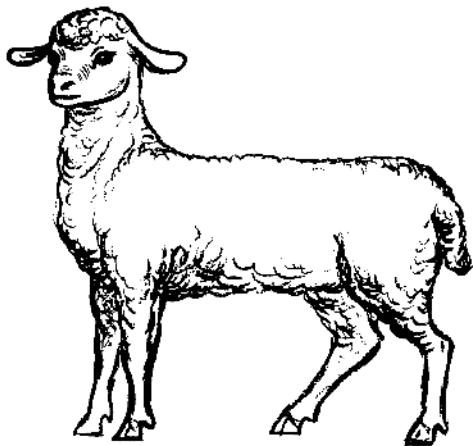


ndaha  
mano



chaha  
pie

e



mbee

oveja

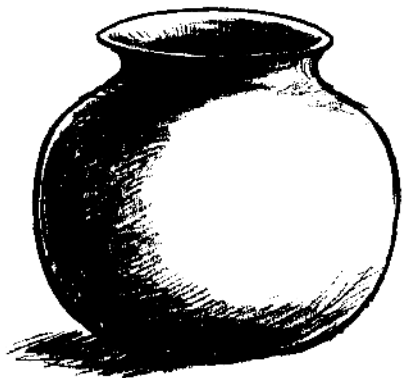


vehe  
casa

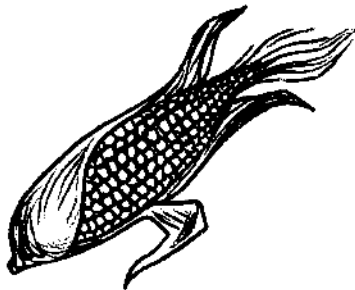


xehē  
anillo

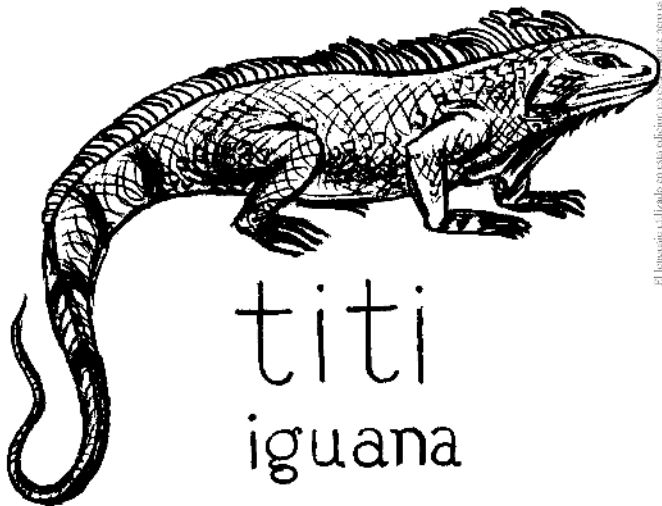
i



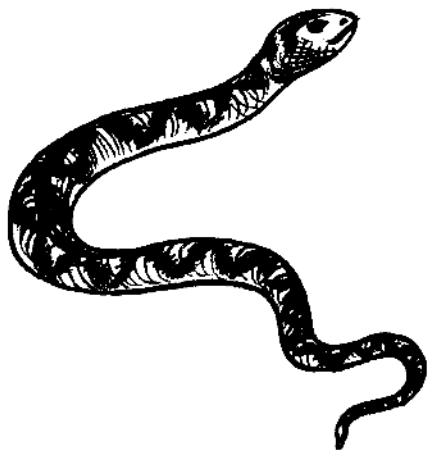
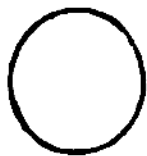
quii  
olla



ndixi  
maíz



titi  
iguana



COO  
culebra

El lenguaje utilizado en esta edición, no está vigente, pero es asíl como antecede en las ediciones posteriores.



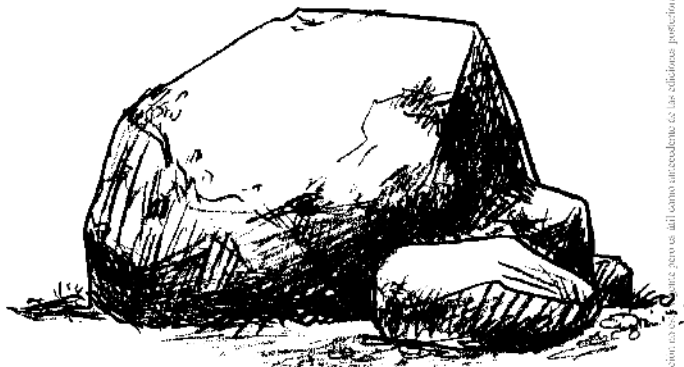


ndoho  
tenate



coho  
jícara  
9

u



yuu  
piedra



nducu  
leña



yuhu  
boca  
||

u  
o  
a  
e  
i

El lenguaje utilizado en esta edición no está vigente pero es asíl como antecedenente es las ediciones anteriores

a

e

i

o

u

El lenguaje utilizado en esta edición no está vigente pero es asíl como sucediente es las ediciones posteriores



Publicado por el  
Instituto Lingüístico de Verano  
en Cooperación con la  
Dirección General de Asuntos Indígenas  
de la  
Secretaría de Educación Pública

México, D.F.

1958

