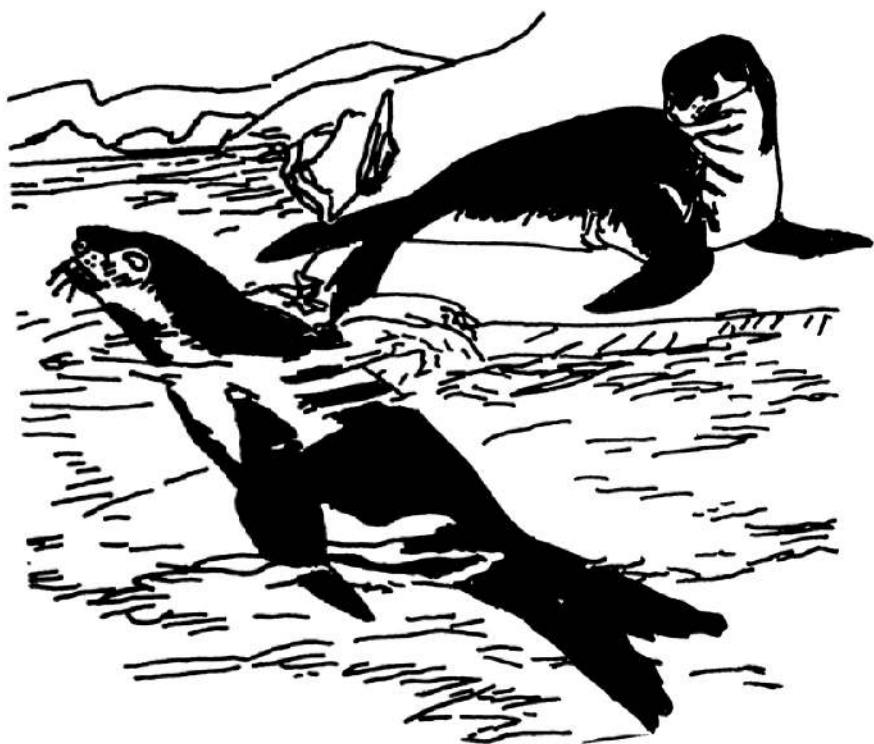


Coun jmaø" ñi" jnah' Máh
Chapultepec



**Una visita al bosque de Chapultepec
en el idioma chinanteco de
Tlacoatzintepec, Oaxaca.**

**Publicado por el
Instituto Lingüístico de Verano
México, D.F.**

1980

Una visita al bosque de Chapultepec

En este libro una persona hablante del chinanteco de Tlacoatzintepec, le relata a la gente de su pueblo aquellas cosas que descubrió y que más le impresionaron cuando visitó el bosque de Chapultepec en la ciudad de México. Comienza explicando algo sobre el Museo de Antropología y el Museo de Historia del Castillo de Chapultepec. Al final, describe el parque zoológico, los tipos de animales que tiene y en general cómo son.

A continuación presentamos la traducción de una de estas descripciones, la cual se encuentra en la página 13 :

También hay un animal que se llama

rinoceronte. Se parece mucho al toro,
nada más que tiene un cuerno grande en
la nariz. Si otros animales lo molestan,
los puede matar con este cuerno. Anda
como viejito y se dice que no tiene
buena vista.

Coun jmaø" ñi" jnah' Máh Chapultepec

Máh Chapultepec nio i" lø ciudad México. I"jon' lø lióun nei" í jláñh' tatián. Coun i" jmaø Museo de Antropología; coun i" jmaø Galería de Historia; ña coun i" jmaø Parque Zoológico. Liá nene ma tá' jláñh' lø, ña ma quin nei" jiá".

I coun nei" quioh' Antropología. Ní antropología thia lájø nei" í lø quioh' tsou guio né; liáh mø" cátiánhs, ña liáh tionh" jan, gón" tsou tiu" la.

I coun nei" quioh' Gallería de
 História. Liáh la lø i"jon'. Coun
 cuanh ni" pa" jon. Chí' coun juø
 tsa tonh" lájøn tsou lá jánh tsa
 nió i" tsátonh". Coun juø tø cáthó
 lø, ña coun lia løh" lø nió", la"
 cáguians lá tø tsø cuanh.

Jon má tsá ís i" lø tø náih
 ne. Cuá jan tsou cua"guio i"jon';
 policia pa" éin juáhs. Ján ti í
 jmós, guio i"jon' pa"s.

Ta nióh jmó"s coh mø"tø" cáchos
 i"jon', guia" tñn lájøn tsou pa"
 jon. Áih quioh' gobierno pa" jon.
 Con" mø"tø" cáí"s náih, jés ni"
 tsou. Cónh lájính"s nió" jé í
 siáh. Cájmáh lá tsø jín jmáh pa"s

naih jon, ña" matá' lióun ni" tsou
 ló. Má quin í cálló" pa" má cón
 ron' liáh mó" cáteín tsou guió
 né". Liáh cónh mó" cácóhs nai jon
 quióñhs tsónau España. I'jon' thinh
 Benito Juarez, ña thinh Miguel
 Hidalgo ña Morelos. Ña la" laó"
 nio" ni" tsónau nio". Cállá tionh"
 tsou la"óñh" rounh' lájó ne la"
 laó" i'jon'. Lióun lón pa" jon í
 ló. Ña tó siáh pa" guaóñs nio"
 mó"tó" cátóh.

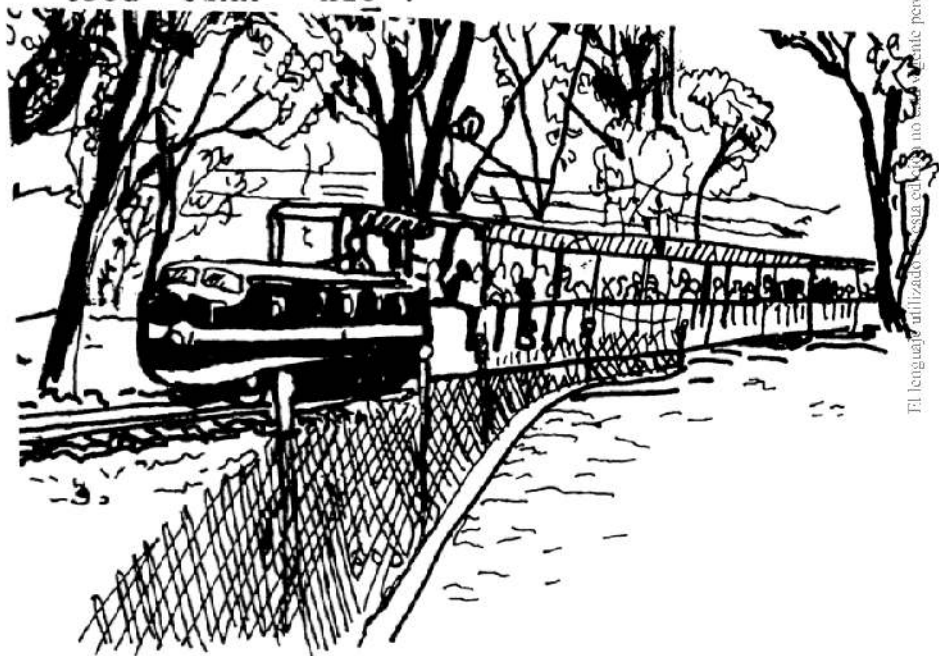
Ña siáh liá nio" i" juáhs
 Zoológico. I'jon' tionh" lájón nei"
 jáh. Tionh" lájón nei" jáh thian
 i'jou' la, siáh coun i" ló pa"

nio". Liáh cón naih tsáís i"
 tionh" jáh, tóns i" ron coun jmaø.
 Jmaø jon lión lón mō áø'. Mō
 jon cō lājøn tsou, tsa nió i"
 có". Cán mih' mah' pa"s jon nio",
 ni"juáh ís naih jon. Í jon mø
 cáneh' jnah', cálá juøn tsou la"
 cō, jmáhs cóh" mō tionh". Cálá ron
 jmaø, la" ron jmø cuá" ron.



Í jon ne, cángóu" jnah' nio".
 Cátáø jnah' i" nãøh" tsou si, lãjø
 í cuhs máø møróu. Jon tionh" tsø
 éin tsø nãøh", ña" thia jmø tø"
 nió tsou é coun niós.

Jon ne ngø" coun tren mih', í
 ca ni" í cø tsou í tsónh. Í tsa
 jéins coun løh jon. Jan" juón lón
 tsou éinh" nio".

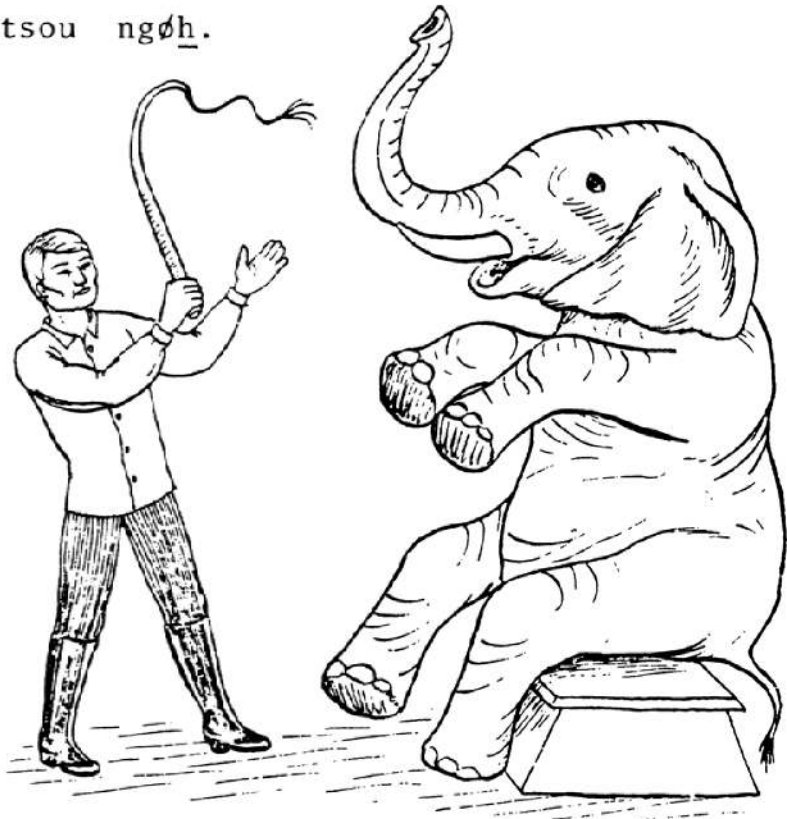


Ña lá coun jon tionh" lājōn nei"
jáh. Jáh thian jo' la, ña jáh
thian lá coun ṭjō jo' siáh. Cálá
liōun nei" pa" jáh ḷjō.

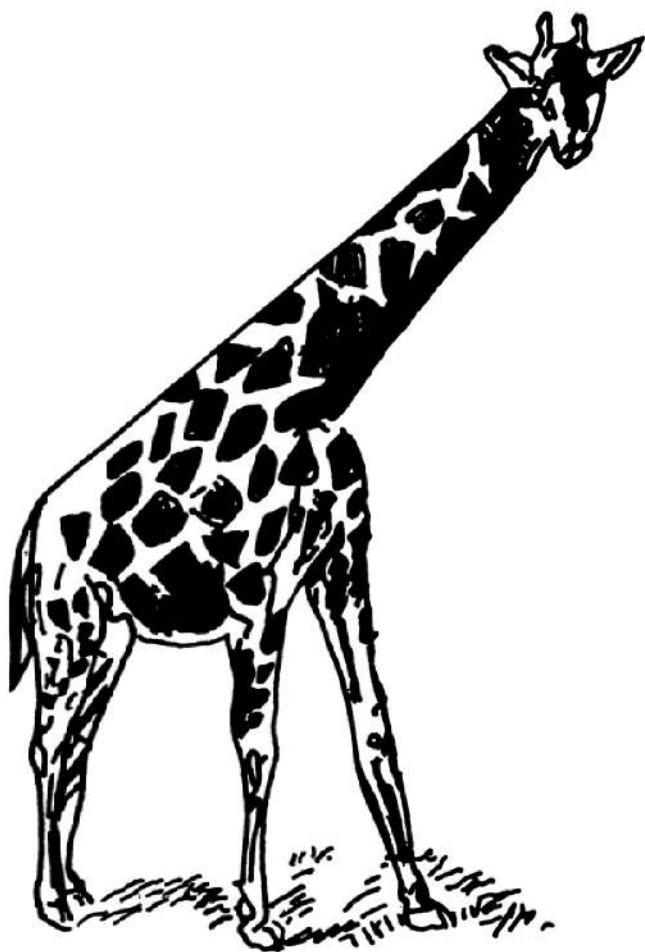
I"jon' tionh" lājōn nei" tan.
Tionh" ca"au', ca"nau", tan lo',
tan jmōu, cau", guia" ñi, ña jáh
cuo lau"; lia" jniá guia" ñi jniás
nio". Tionh" juenh'. Tionh" maø,
cálājōn tan chíh' lājōn. Jmáh liáh
jáh ḷjōn tan pa" lán", siánh pa"
jáh quín cuo táø nio". Jáh quín
cuo táø ne.

Jon juánh' jna' nio". Jon re
cánh' nu i" ṃjō" ne, ña re øh'
nu guéh la nio", guia" jon lí
ngø nu ain jáh tionh" i"jon'.

Jáh tháih"s elefante (guinh).
 Tionh" quiún jáh éin nio". Jáh
 tsó' jan" pa" éin i"jon'. Tionh"
 tsou tsa é" jan" quioh' jáh éin
 i"jon' i" thih niu' jáh. I tso
 pa" tøn jáh éin tsó" jan", liáh
 lǝ sǝun' pa". I jon jna' juǝn
 tsou ngǝh.



Siáh liáh nio" tionh" jáh cuo
lau". Jáh éin jmaø jirafa. Cónh
tí tsø ní tí cuons. Gón" jáh éin



tionh" i"jon'. Siáh lø pa" i"
tionh" jáh éin nio", ai coun ngui'
nah' pa" i" tionh" jáh. Cálá jon
juah' jáh lán" éin mø"tø" cáno
tai'. Cálá jáh thinhh coun chi"guánh'
ma.

Oso nio": Siáh lø pa" i" theinhh
jáh éin nio". Lia" lø máh lø.
Cálá tiu jniá tióhh mou. Máh tsøjmo
jniá lá jon má có ron' mø"tø"
tióhh mou. Juáhs, i"jon', i" tióhh
mou lá jon pa" thian jáh éin.
Juáhs, jáh éin tionh" tø norte,
jon lá jon chi" laø" i"jon' i"
thinhh oso éin. Jáh theinhh coun pa"
quioh' i"joun'. Cou cála jáø" jáh.



El lenguaje utilizado en esta edición no está vigente pero es útil como antecedente de las variaciones posteriores

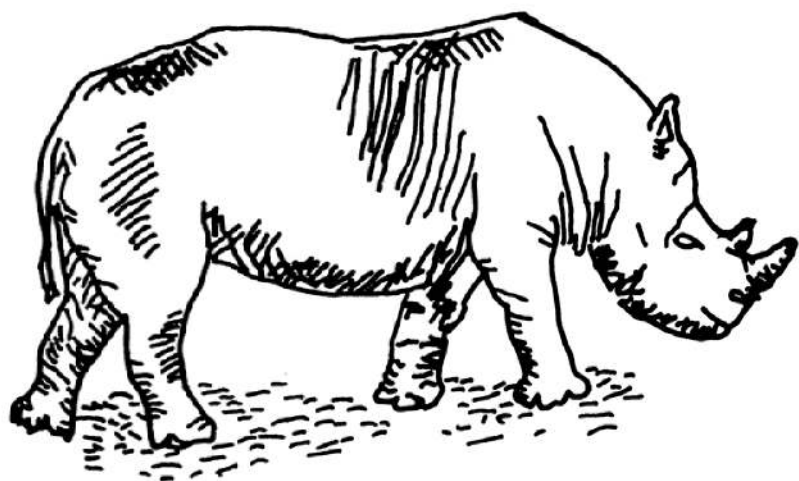
Jáh tionh" jmaø nio". Coun nei"
 jáh jniá lia" jniá nguí. Coun nei"
 jáh, siáh mih' jniás nio' lá jon.
 Jáh guønh, cuo cála lau"s, cónh
 tí lau' thain" tí. Ca" mih_ tia
 liá jon pa" jniás, guia" lá jon
 tinh' cauns nio". Coun í tø cuo
 pa"s, lia" lø caun_ juo' lø cuos.

Ña chí" lá ngø"s naih jmaø nio".
Quiún jáh éin tionh" i"jon'. Naih
jmaø jon, coun løh chí" jmaø jon
nio i" tionh" jáh éin.

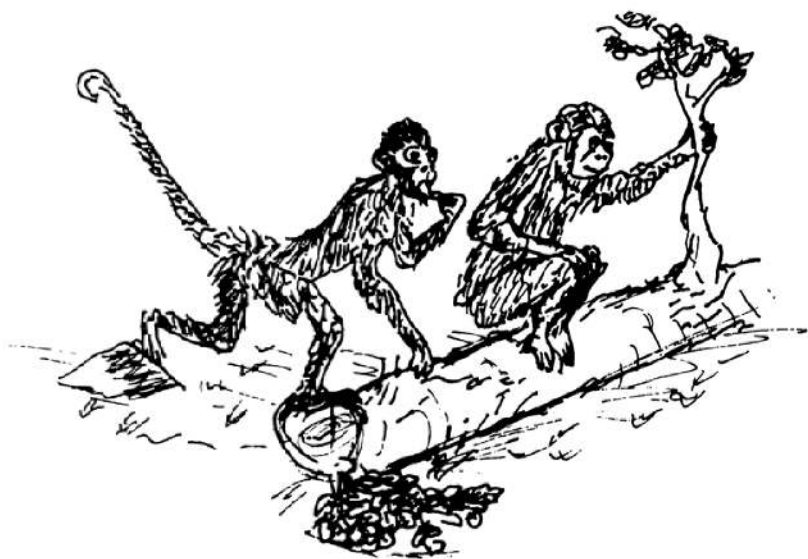
Jon tso quioh' cua" nio". Liáh
ma lø pa" i" tionh" cua" nio".
Jon tionh" tsø cua". Je" cu jniá
tsø cua" meih" chíh' pué. Cónh
tín thain" pa" tíns. Lá jon lòn
cua" pa". Ján ta" cuun ja jáh ma
chí". Chí" lí í tsøn" tsø'meih"
chíh' pa" jáh éin. Chún" quioh'
tsø'meih" pa" cua" meih" éin.

Ña jáh jmaø rinoceronte. Jáh
jniá lia" jniá ca"juø'. Jáh chí'
juø' guih. Juø' jons jngøh" jáh
siánh mó"tø" ma chans tsø. Ña jáh

cah' cuo ta tián, la'' ngø tsadón''
 pa'' ngø's jmo. Ña ján ta jáh éin
 jnióh juáhs. Ján ta re jnióhs ja.
 Siáh lø pa'' i'' guiun'' jáh né''
 i''jon'.

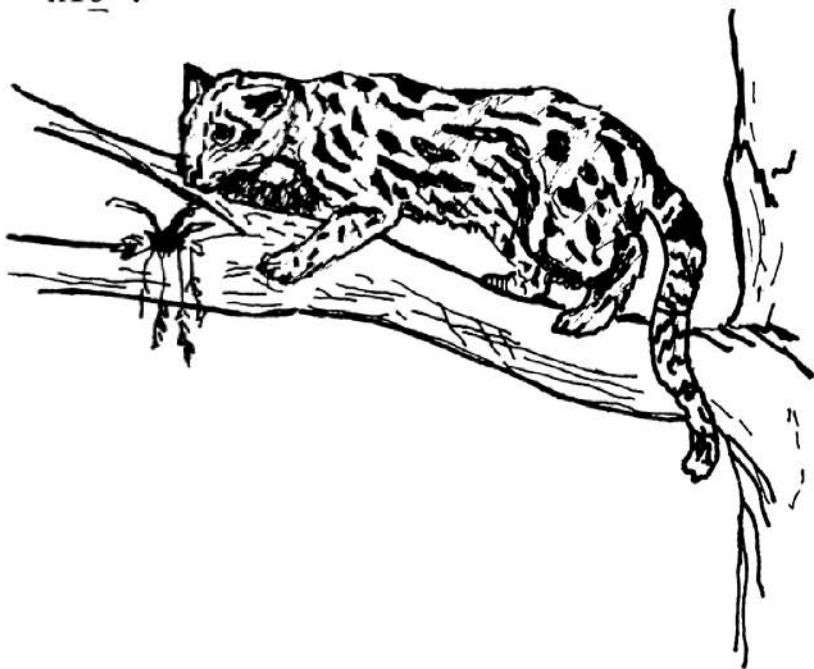


Ña tionh" nio' cuujlá". Cálá
 jón nei" cuujlá" tionh". Jonh pa"
 ma tóns jáh éin, ña máø ma nio".
 Cálá tionh" jáh. Cálá é jø ma
 jmos. Já" tsø la" jé chi" rounh',
 la' jmo ca tson" tsou, nahs jmø
 tionh" chi" rounh' ña cauhs nio".
 Já" tsø la"øn' máøh cadena nio".
 Ña já" tsø roun nio' tø jo'
 siáh. Lioun pa" í jmos.



Cánh í jon lí ñeh'' pa'' nah ne
chán jna' mih' chíh'.

Ña i'' jon' nio'' coun i'' lǝ
tionh'' guiah. Tionh'' lǝjǝn nei''
guiah naih jon. La''súh'' ngú quioh'
jáh naih jon nio'', í súh jou's.
Thian guiah jna' quioh jniá lou
quioh. Lou lǝ gueh', ña í tháih
nio''.



I jén" thoun" pa" tsou jáh éin,
jon pa" tionh" jáh i"jon'. Lá
jon ló pa" Zoológico. I"jon' jén"s
lájøn nei" jáh tia cuøns.

El lenguaje utilizado en esta edición no está vigente pero es útil como antecedente de las ediciones posteriores

Idioma: Chinanteco de Tlacoatzintepec.

Autor y dibujante: Quintiliano Carrasco
Hernández

Edición de prueba de 50 ejemplares.

se terminó de imprimir este libro
el día 15 de febrero de 1980
en la
Casa de Publicaciones en Cien Lenguas
MAESTRO MOISES SAENZ
del
Instituto Lingüístico de Verano, A.C.
Hidalgo 166, México 22, D.F.