

f
497.68097274
C327
cartilla 1
1962

by Jane Bourgoine and Katy Lawl. Patter worked out by Jane following system that she herself has used and which showed a good degree of success. Has yet to be tried out by Zapotec teachers.

Jane and Katy tried writing in the patten on the same page as the text. This brought only confusion to the teachers who looked at it. The present format seems to show more promise of usefulness. Type different, printing different, page different.

This may be a good example of how to prepare a guide. *out copy??* *ps. 12/21/11*

Ulaaba Guich

4/9

1

Ba Re'enu Nu
Usedinu! para gaca
Ulaaba Guichi



Rë'ënda' Ulaaba' Guich

Zapoteco del Rincón

Publicado por el
Instituto Lingüístico de Verano
en cooperación con
La Dirección General de Asuntos Indígenas
de la
Secretaría de Educación Pública
México, D.F. 2.50502.25 revisado 1962

599520

Propósito

Esta cartilla se ha elaborado con el fin de ayudar en la campaña contra el analfabetismo entre las personas de habla zapoteca. El zapoteco que presenta esta cartilla es el dialecto del Rincón, del pueblo de Yagallo en el estado de Oaxaca. Se espera que, usando su propio idioma como base de enseñanza, las personas de habla zapoteca progresen más rápidamente en el camino de la alfabetización. Después de haber aprendido a leer el zapoteco podrán con más facilidad y rapidez aprender a leer el español.

Ba rē'ēnu' nu usedinu' para gaca
ulaaba guichi nuuna'?

Naca dxi'a channō ba rē'ēnu' unca
bi'i xuilu' o bi'i būchu' o bi'i xee
xocmpu' o xuz xino' o yugu' xaxi
gaca ulaaba guichi nuuna' usedinu'.

Para gaca usedinu' nu unca gaca
nun bayudxi guunu' ga cabi laca
nuuna' usedinu'.

Para gun caní run bayudxi unca
ledxi' nuuna' usedinu'.

Rala' gun bazxōn nuuna' usedinu'
cate' bi gun dxi'ado'.

Biti' ubitjanu' nuuna' usedinu' cate'
ichixi nuuna'.

Rala' gacu' ca xina'abi' bi'ido-
cate' racalennu-bi' rusedinu-bi' para
gaca taabi'.

Ruzxidxi nu pero biti' ubitjanu' bi'

De zian luzui runnu ga xaxabi'

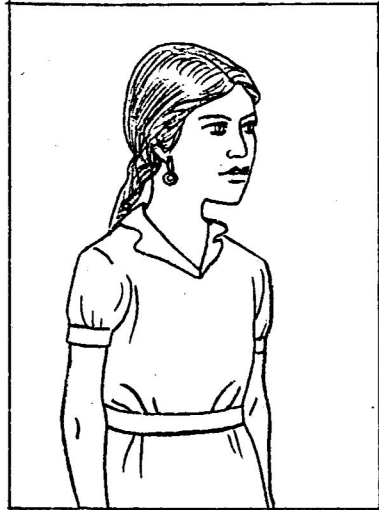
Biti' rusan na'anu-bi' channō
huixabi' pero xizannu na'abi'

Caní rala' guunu' para gaca unca
nu rusedinu' para gaca ulaaba gaca

Dxi'ado' naca cate' chivasa unca
guichi nuuna' rusedinu'.

*This page gives general principles for teaching.
Instruct the teacher to praise his student,
encourage him, and only as a last resort his*

Le Usëdu' Primero



Sara



Lisa

mañ' erañ:

Si sonai' a' tuiñ' bññ' sigulano'.

aññ' nos' quëññ' nœnu.

laraga' quëññ' lejabi'.

aññ' maññ' qeññ'.

maññ' aññ' aññ' ma.

aññ' maññ' aññ'?

Sara

Lisa

Lisa

Sara

Lisa

Sara

Sara

Lisa

Lisa

Sara

ra	sa	li
sa	Li	ra
li	ra	Sa
Sa	Li	ra

Bulaaba le dē tsōla'a yōgōla.

Bulaaba le dē tsōla'a ibōōla.

Bulaaba leyubōlō channō ba run

bayudxi para gaca ulaabu' dxi'a.

Bulaaba yugu' le dō' rna ni.

Buná' yugu' le sabi bulaaba dxi'a

nuuna' rusedintu'.

Lisa en Sara

Sara en Lisa

Sara	en	Lisa
en	Sara	en
Lisa	Sara	en
en	Lisa	en
Sara	en	Sara

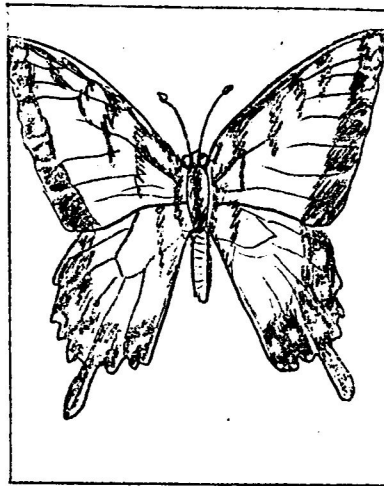
Sara en Lisa

Ben es ulaba léai muuna' rusedinu'.
Sulaba leyukili' yuni lo nara bariga
nara muuna' rusedinu'.

Le Usëdu' Burop



nisa



bë

nisa en bë

Buná' dibujodo' ga nalá' nisa en
guná: Bizxi lëëni?

Ni'irö buná' didza' ga nuzoa nisea
en guná: Bizxi rna lëëni?

Buná' dibujodo' ga nalá' bë en guná:
Bizxi lëëni?

Ni'irö buná' didze' ga nuzoa bë en
guná: Bizxi rna lëëni?

Ben ga ulaaba nuuna' rusedinu'
le nuzoa cadxi'ilö.

a	i	e	ë	a
ni	bi'	bë	le	li'
ba'	ni'	na'	re	re'
le'	ri	ba	bi'	ba'

ri na ba bi'
rinababi'

re' a bi'
re'abi' re'aba'

ri le' e bi'
rile'ebi' rile'eba'

lu pagina ni' nu'na' rusedinu' tu' rala'
ulaaba yugu' didza' cabi bile'ebi' zi'alö.
Cani gaca gun channö ulaaba yugu' le do'
nequini didza' na'. Busedi nuuna' tsahui'
ladxi'do' en gacu' zken' ladxi'. Gului'
nuuna' ysla' ba cate' chirace ulaaba le
soa ni' en bulzojalen le.

Ben ga ulaaba le soa cara'alö nuuna'
rusedinu'.

Bului' leyubölö nuuna' rusedinu'
dibujo quabba' bë channö run bayudx.

Ben ga ulaaba nuuna' le nuza ga
buropi, ate' le nuza ga huri, ate' le
nuza ga gudapi.

Bunä' leyubölö en ben ga ulaaba
nuuna' yugu'tö le cabi gaca ulaabatö
nuuna' rusedinu'.

Ben ga ulaaba nuuna' rusedinu' idapa
le do' de' ni' ga rugueta' ts'la'a yögbla ga
idxintö ts'la'a iböla.

Bulaaba leyubölö idapa le do' ni' ga
idxintö gaca ulaabatö nuuna' rusedinu'.

Ni'iro' bë' letja ulaaba didza' na'
--rinababi'--.

Bulaaba leyubölö idapa le do' ni' ga
idxintö gaca ulaabatö nuuna' rusedinu'.

Ni'iro' bë' letja ulaaba didza' na'
--re'abi'--.

Tuz ca rala' guanu' para gaca ulaaba
nuuna' --rile'ebi'-- caca' --rile'eba'--.

Rile'ebi' bë Lisa.

Rile'ebi' nisa Lisa.

Ba rinababi' nisa Lisa.

Rinababi' nisa Lisa.

Rinababi' nisa Sara.

Re'abi' nisa Sara.

Re'abi' nisa Lisa.

Rile'ebi' Lisa Sara.

Rile'ebi' nisa Sara.

Rile'ebi' bë Sara.

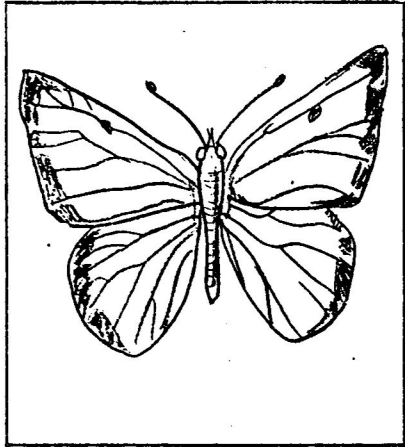
Rile'eba' Sara bë.

Ben ga ulaaba tuhueaj tuhueaj le
do' nuzoa ni ga idzintö gaca ulaabatö
nuuna' rusedinu', ate' ni'irö bulaaba
leyubölö yugu' cuentodo'.

Le Usëdu' Buni

Bäxxä lööni?

Bixxi wa äfina' ni?



bë



bë'ris

bë en bë'ris



Ba rile'ebi' bë'ris Sara.

Rile'ebi' bë'ris Sara.

Rë'ënibi' bë'ris Lisa.

Rinababi' bë'ris Lisa.



Ba rile'eba' bë bë'ris.

Rile'eba' bë bë'ris.

Rile'eba' Lisa bë'ris.

Rile'ebi' bë'ris Lisa.

Guwara guwara' rusedinu' :

Kwani rile'enu' lu dibujo ni?

Bizni rile'ebi' Sara?

Bizni rë'ënibi' Sara?

Ben ga ulaaba suentodo' ni nuuna'

rusedinu' ga idrintë gaa' ulakate' idntë.

Bulaaba le dē tsōla'a yōgōla.
 Bulaaba le dē tsōla'a ibēōla.
 Bulaaba leyabōlō channō ba run
 bayōōnā para gace ulāabu' dxi'a.
 Bulaaba yugu' le do' rna ni.
 Buná' yugu' le cabi bulaaba
 dxi'a nuuna' rusedinu'.

a	i
Sara	Lisa
sa	li
Sara	Lisa
ra	sa

Sa	Li	a
li	ra	li
sa	i	ra
sa	Li	a
ra	sa	Li

Guně caní:

Huzxi nuuni na'?

Buné' yugu' didza' geana' rulaabu'.

Ben bayudxi vlasbu' ca sa'yeaj.

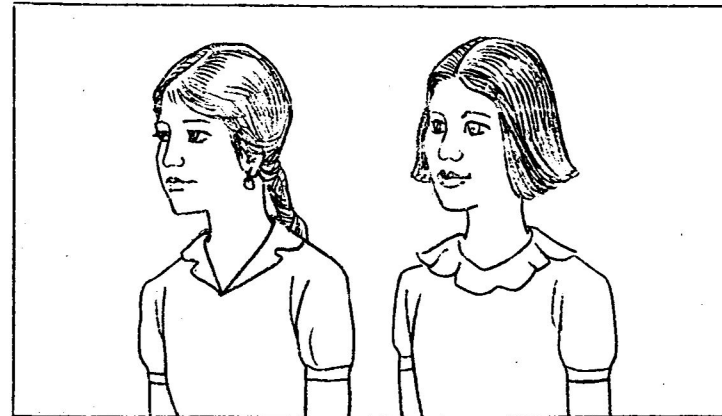
Na'aró ben ga ulaaba léěni nuuna'

rusedimí'.

e

en

Sara en Lisa



Lisa en Sara

Isi lo' ulaabu' ga uguela' tsöla'a
yögöla ga idxintö tsöla'a ibéëla.

Ni'irü ulaabu' ga uguela' cara'alö
ga idxintö cadxi'ilö.

sa	li	en
li	ra	sa
ra	sa	li
en	La	Sa
Li	Si	a
e	a	i



Sara en Lisa

1. Ben ga ulaaba le zoa cara'aló nuuna' rusedinu'.

2. Buná' -è- on gudixjò' eabi zoa letra ni lu didza' xtila pero le zian luzui riyööniru' letra ni lu didza xidza'.

a	i	e	ë
ba	bi	be	bë

3. Bulni' nu rusedinu' dibujo geana' rila'eru bë para gaca tseani'i ca gaca gacalen nuuna' yugu' dibujoda'.

nisa bë Sara
 ni bi ri
 na ba re

4. Bulcaba le zoa burepi.

5. Bulni'i leyubóló nuuna rusedinu' ga zcaba' bë.

6. Bulcaba yugu' le zoa tsóla'a yögöla.

7. Bulcaba yugu' le zoa gataa lahuilá.

8. Bulcaba yugu' le zoa tsóla'a ihwála.

9. Ben ga ulaaba -re- -bi- -le- -bë- nuuna' rusedinu'.

re	bi	le	bë
re'	bi'	le'	bë'

10. Bulcaba li' caana' nódza'a

-re- en -re'-

-bi- en -bi'-

-le- en -le'-

-bë- en -bë'-

Ben ga ulaaba le tsözxön li' nuuna' rusedinu'.

Bë' latje ulaaba le tur nuuna' rusedinu'.

a	i	e	ë	a
ni	bi'	bë	le	li'
ba'	ni'	na'	re	re'
le'	ri	ba	bi'	ba'

ri na ba bi'

rinababi'

re' a bi'

re'abi' re'aba'

ri le' e bi'

rile'ebi' rile'eba'

lu pagine ni nuuna' rusedinu' tu' rala'
 ulaaba yugu' didza' cabi bile'ebi' zi'alö.
 Ceni gaca gun channö ulaaba yugu' le do'
 nequini didza' na'. Busedi nuuna' tsahui
 lada'do' en gacu' zöñ ladau'. Gului'
 nuuna' yöla' ba cate' chiraca ulaaba le
 zoa ni en budzojalen le.

Ben ga ulaaba le zoa cara'alö nuuna'
 rusedinu'.

Bului' leyubölo' nuuna' rusedinu'
 dibujo queöba' bë channö ruu bayöax.

Ben ga ulaaba nuuna' le nuuon ga
 buropi, ate' le nuuon ga kuni, ate' le
 nuuon ga gudapi.

Bunä' leyubölo' en ben ga ulaaba
 nuuna' yugu'té le ochi gaca ulaabaté
 nuuna' rusedinu'.

Ben ga ulaaba nuuna' rusedinu' idapa
 le do' de' ni ga ruguena' tölö'a yögöla ga
 idxinte tölö'a iböüla.

Bulaaba leyubölo' idapa le do' ni ga
 idxinte gaca ulaabaté nuuna' rusedinu'.

Ni'iro bë' letja ulaaba didza' na'
 --rinababi'--.

Bulaaba leyubölo' idapa le do' ni ga
 idxinte gaca ulaabaté nuuna' rusedinu'.

Ni'iro bë' letja ulaaba didza' na'
 --re'abi'--.

Tuz öc rala' guunu' para gaca ulaaba
 nuuon --yöla'opi'-- enca' --rile'eba'--.

Gudixjüi' i nuuna' rusedinu' tuz ca
naca s en S, enca' r en R, enca'
b en B.

Rugunru' dxin yugu' letra zxbn ga
risilo yugu' la bñnachi enca' ga risilo
yugu' le ruzoaru' lu guichi.

Buná: dibujo ni, ate' gunaba nu
rusedinu' -- Muzxi nuuni na'?

Bizxi runbi'?

Guná: Ulaabaru' le zoa primero.
Ben ga ulaaba nuuna' rusedinu' isñni zoa
primero ga idinté gaca ulaabaté.

Tuz ca ben len tuhucaj. tuhucaj le
zoa lu página ni.

Cate' udxi usedinu' iduté página ni,
ben ga ulaaba leyubülis nuuna' rusedinu'
iduté cuentodo' ni.

sa ri ba
Sara Rile'ebi' Ba



Rile'ebi' nisa Lisa.
Rile'eba' nisa bë.
Ba re'abi' nisa Lisa.
Re'abi' nisa Lisa.
Re'aba' nisa bë.

Rile'ebi' bë Lisa.

Rile'ebi' nisa Lisa.

Ba rinababi' nisa Lisa.

Rinababi' nisa Lisa.

Rinababi' nisa Sara.

Re'abi' nisa Sara.

Re'abi' nisa Lisa.

Rile'ebi' Lisa Sara.

Rile'ebi' nisa Sara.

Rile'ebi' bë Sara.

Rile'eba' Sara bë.

Ben ga ulaaba tuhueaj tuhueaj le
do' nuzoa ni ga idzintë gaca ulaabetë
nuuna' rusedinu', ate' ni'irö bulaaba
leyubölö yugu' cuentodo'.

Biti' bi zoa ni le maca cubi.

Ben ga ulaaba yugu' le do' rna ni
nuuna' rusedinu'.

Buná' yugu' le do' cabi bulaabaté
nuuna' rusedinu', en ben cani ga idxinté
gaca ulaaba dxi'a yugu'té.

Ben bayudxi gaca ulaabaté le zoa ni
nuuna' rusedinu' zia'alé ga uséda mazéru.

nisa rinababi'

bë Sara

rile'ebi' nisa

a	li	li	ë	na
ni	i	le	Sa	Re'
ra	bi'	bë	ri	e
be	le'	re	Ba	bi

Rile'ebi' nisa Sara.

Ba re'abi' nisa Sara.

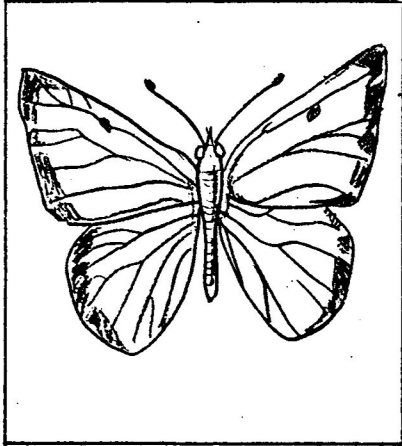
Re'abi' nisa Sara.

Re'abi' nisa Lisa.

Le Usëdu' Buni

Baxi lëni?

Baxi una áidra' nî?



bë



bë'ris

bë en bë'ris

Ben ga ulaaba yugu' le do' rna ni
nuuna' rusedina'.

Puna' yugu' le do' cabi buleabate
nuuna' rusedina', en ben cani ga idcinte
gaca ulaaba dxi'a yugu'te.

ra	ba	ra	ba'	ra'
ri	bë	re	bi'	re'
ris	bë'	rë	bë'	ri
li	bi	ri	ni	ba
ni'	na'	li	li'	le

bë'ris re'aba'

bë'ëbi' rile'eba'

rë'ënibi' bë'ris

re'abi' rë'ënibi'

rile'ebi' rë'ëniba'

rinababi' re'abi'

Ba rile'ebi' bë'ris Sara.

Rile'ebi' bë'ris Sara.

Rë'ënibi' bë'ris Lisa.

Rinababi' bë'ris Lisa.



Ba rile'eba' bë bë'ris.

Rile'eba' bë bë'ris.

Rile'eba' Lisa bë'ris.

Rile'ebi' bë'ris Lisa.

Guraba nuuna' rusedinu' :

Mazni rile'enu' lu dibujo ni?

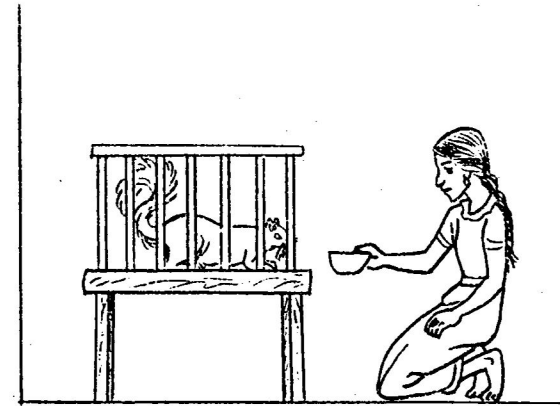
Bizxi rile'ebi' Sara?

Bizxi rë'ënibi' Sara?

Ben ga ulaaba cuentodo' ni nuuna'

rusedinu' ga idrintë gaca ulaapatë idutë.

Bizni runbi' Sara?
Ben ga ulaaba cuentodo' ni nuuna'
rusedinu'.



Rile'ebi' bë'ris Sara.

Rë'ëniba' nisa bë'ris.

Sara be'ebi' nisa bë'ris.

Ba re'aba' nisa bë'ris.

Re'aba' nisa bë'ris.

Sa	be	bi'	Li	na
Le'	ris	sa	bi'	Re'
ni	bë'	rë'	ri	ba'

bë



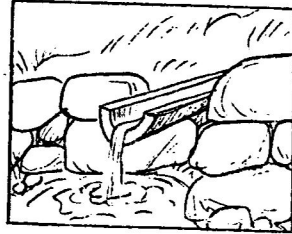
nisa

bë'ris



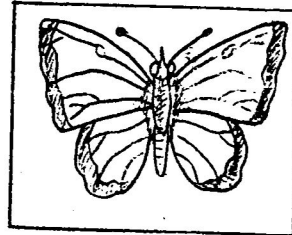
Lisa

bë'ris



en

Sara



nisa

bë



Ben ga quixi nuuna' rusedinu' tu
rayado' ga nugca bë ga idrintë gaana'
da'aba' bë.

Gucalen nuuna' rusedinu' ga idrintë
chinun chopa tsona ato' ni'irö bë' latja
gun tuz yugu' le naganagaca.

Guná: Bizxi rannabi' quššbi' Lisa Sara?
Ulaabaru' le zoa ni para inšzira' ea
tunbi'.

Rile'ebi' bë'ris en bë Lisa.

Rë'ënibi' bë Lisa.

Rinababi' bë Lisa.

Sara bë'ëbi' bë Lisa.



Le Usëdu' Budap



bëte



bëla

bëte en bëla²¹

bëte

bëla

te

la

te	bë	en	bë	la
en	bë'	ni	Sa	Li
re'	rë'	bë'	bi'	ba'
ba	bi	la	ri	ni
be	ris	sa	en	i

Rile'ebi'

rile'eba'

rë'ëniba'

Rë'ënibi'

re'abi'

re'aba'

bë'ëbi'

rinababi'

bëte	bëla
bë	bi
bë'	ti
bi	ti'
bëte	biti'

biti' ëte en Lisa?
 er enë ta' xna, jobi'?

te	ti	ti'	bi	bi'	bë
en	ë	i	a	e	bë'
la	li	Sa	ra	ri	Li
sa	bi'	ba'	ti	ti'	te

biti' bëte bëla nisa

Rile'ebi' bëte Lisa.

Rinababi' bëte Lisa.

Rile'ebi' bëte Sara.

Ba rë'enibi'ba' bëte Sara.

Biti' rë'enibi'ba' bëte Sara.



Rile'ebi' bëla Sara.

Biti' rinababi'ba' bëla Sa

Rile'ebi' bëla Lisa.

Biti' rinababi'ba' bëla Li

Rile'ebi' bëla en bëte Lisa

Rile'eba' Lisa bëte.

Ba ré'ëniba' Lisa bëte.

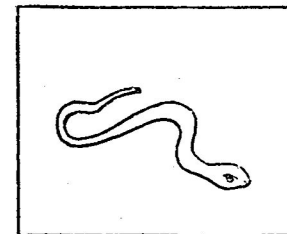
Biti' ré'ëniba' Lisa bëte.

Rile'ebi' Lisa Sara.

Rë'ënibi' bë'ris Lisa.

Sara bë'ëbi' bë'ris Lisa.

bëte



bë'ris



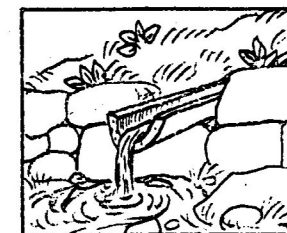
nisa

bë



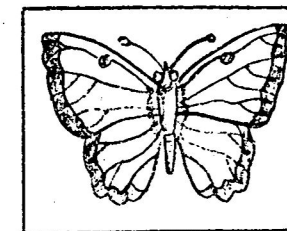
bëla

nisa



Lisa

Sara





Lisa en Sara

Rile'ebi' nisa Lisa.
Rë'enibi' nisa Lisa.
Rinababi' nisa Lisa.
Sara bë'ëbi' nisa Lisa.
Re'abi' nisa Lisa.

Ba re'aba' nisa bë'ris.
Re'aba' nisa bë'ris.
Ba re'aba' nisa bëte.
Re'aba' nisa bëte.

Sara en Lisa



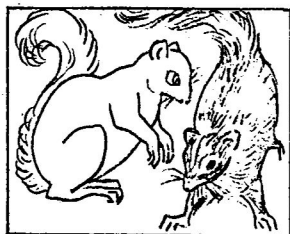
bë en bëla



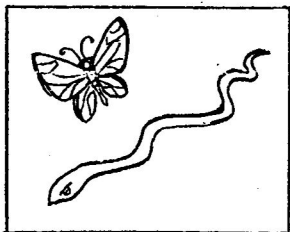
bë'ris en bëte



nisa en bë



bë'ris en bëla



le'ebi' bëte Lisa.

re'ënibi' bëte Lisa.

biti' re'ënibi' bëte Lisa.

arile'eba' Lisa bëte.

ile'eba' Lisa bëte.

iti' re'ëniba' Lisa bëte.

ë'ëniba' nisa bëte.

le'aba' nisa bëte.

Rile'ebi' bë Lisa.

ra re'ënibi' bë Lisa.

Rë'ënibi' bë Lisa.

Rile'eba' Lisa bë.

Biti' re'ëniba' Lisa bë

Sara biti' bë'ëbi' bë Lisa.

Vocabulario

ba	indica una pregunta
-ba'	indica objetivo animal
bë	mariposa
bë'ëbi'	dió (niño,-a)
bëla	culebra
bë'ris	ardilla
bëte	zorriño
biti'	no
en	y
Lisa	nombre de una niña
nisa	agua
rë'ëniba'	quiere (animal)
rë'ënibi'	quiere (niño,-a)
re'aba'	toma (animal)
re'abi'	toma (niño,-a)
rile'eba'	be (animal)
rile'ebi'	ve (niño,-a)
rinababi'	pide (niño,-a)
Sara	nombre de una muchacha