

PREMIO DE HONOR Y MEDALLA DE ORO  
ZARAGOZA - 1908.

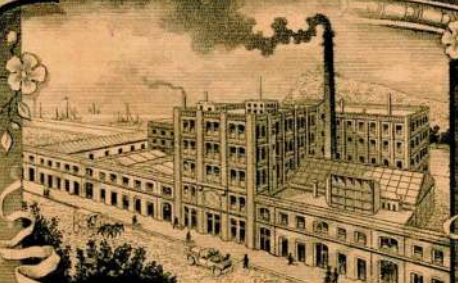
GRAN PREMIO EXPOSICIÓN  
BUENOS AIRES - 1910.

CUENTA CORRIENTE CON EL

BANCO DE ESPAÑA Y CON LA "Soc. ANÓNIMA ARNÚS-GARÍ".

L.L.

# Viuda de Luis Tasso



TIPOGRAFÍA CASA EDITORIAL  
FOTOGRAFADO

CROMOS, RELIEVES DE TODAS CLASES.  
ENCUADERNACIONES  
LETRAS RECORTADAS, PAPEL ENCAJE.

ARCO DEL TEATRO, 21 Y 23

TELÉFONO 527

Barcelona 10 Mayo 1917

Excmo. Sr. General D. Alvaro Obregón

Secretaría de Guerra y Marina

México, D.F.

Muy distinguido Sr.:

Me favorece su estimada 7 Abril ppq y he de manifestarle que desde la fecha en que expedí a D.V. Villalva los cablegramas que mostró a Ud. indicando el precio de su obra, hasta hoy, ha sufrido el papel un considerable aumento, y por tanto, el coste en la actualidad de su libro citado, es, sin compromiso, el siguiente:

Ejemplares 10.000 tamq 17 x 22, en dos tomos de 400 pags. cada uno -----  
Ptas. 4.45 los dos volúmenes, en rústica.

Los mismos ejemplares en igual tamaño y número de páginas -----  
Ptas. 5.45 los dos volúmenes, en tela.

Franco bordo Veracruz.

La traducción de las 300 páginas en total, del español al inglés, resultaría unas dos mil pesetas.

Adjunto dos muestras de papel. La marcada con el nº 1 es la que se emplearía como a clase o calidad de pasta, y la nº 2 como a grueso. Así mismo acompaño media página de texto para que aprecie Ud. el tipo de letra a emplear.

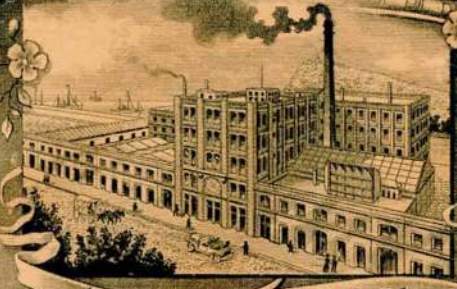
Aparte por correo en un paquete certificado, tengo el honor de enviar a Ud. un album de "Guayaquil a la Vista" editado por ésta su Casa, y cuyos grabados han sido también ejecutados en mis talleres, pero reproducidos de malísimas fotografías. A dicho paquete incluyo un cuaderno de Don Quijote (edición de la Casa) para que se haga Vd. cargo de la clase de trabajos que puedo ejecutar en tricromía e impresión de texto. Contiene también el paquete citado, algunas hojas sueltas de un album que imprimí y confeccioné también los grabados, cuyo tomo no le envío por ser su volumen demasiado grande.

si gue.

# Viuda de Luis Tasso

PREMIO DE HONOR Y MEDALLA DE ORO  
ZARAGOZA - 1908.

GRAN PREMIO EXPOSICIÓN  
BUENOS AIRES - 1910.



TIPOGRAFÍA CASA EDITORIAL  
FOTOGRAFADO

CROMOS, RELIEVES DE TODAS CLASES,  
ENCUADERNACIONES  
LETRAS RECORTADAS, PAPEL ENCAJE.

ARCO DEL TEATRO, 21 Y 23

TELÉFONO 527

CUENTA CORRIENTE CON EL

BANCO DE ESPAÑA Y CON LA "S<sup>CA</sup> ANÓNIMA ARNÚS-GARÍ".

Continuación nº 1, al Excmo. Sr.  
General D.A. Obregón - México D.F.

*Barcelona*, 10 Mayo 1917

Su contestación sería conveniente la diese por cable, a fin de evitar nos sorprenda una nueva alza del papel, lo que es probable suceda; y en la espera de que merecerán su aprobación los precios suministrados, toda vez que se formarían dos volúmenes de excelente presentación y siendo el precio el mas limitado que permiten las circunstancias actuales, me es grato presentarle el testimonio de la mas atenta consideración.

Vda. de Luis Tasso  
p. p. *R. Tasso*

3  
VDA. DE LUIS TASSO  
1  
BARCELONA

VDA. DE LUIS TASSO  
BARCELONA

2

En los lugares de latitud media, la amplitud varía mucho de una a otra estación; es máxima en verano, cuando el calor que el Sol envía es mayor y la radiación nocturna más grande, por ser elevada la temperatura (la radiación es proporcional a la diferencia de temperatura), y mínima en invierno, en que el calor recibido y la radiación son menores.

Por último, cerca del Polo la variación diurna no existe; el Sol está, en invierno, muchos meses por debajo del horizonte, y la temperatura no experimenta variación diurna; en verano el Sol no se pone, pero varía su altura sobre el horizonte y la temperatura tiene una pequeña variación diurna casi insignificante. En resumen, la amplitud crece desde el Polo, donde es nula, hasta el Ecuador, donde es constante y máxima.

Según que el lugar de observación esté situado en el interior de un continente o a orillas del mar, la amplitud es muy distinta: los climas continentales están caracterizados por grandes amplitudes, y los climas marinos o costeros por pequeñas.

En términos generales se puede decir que la variación anual de la temperatura en los diferentes lugares del globo, es la siguiente: en el Ecuador y lugares próximos se producen dos máximos de temperatura, Mayo y Octubre, y dos mínimos, Enero y Julio; en las latitudes medias un solo máximo en verano (15 de Julio), y un solo mínimo en invierno (15 de Enero); y en las regiones polares un máximo y un mínimo en Julio y Febrero, respectivamente.

En cuanto a la variación de temperatura con la altitud, se ha comprobado que es, por término medio, de 0º,5 por cada 100 metros de elevación, y variable con la latitud y las estaciones.