



**COMISION NACIONAL PARA LA ERRADICACION
DEL PALUDISMO**

Secretaria de Salubridad y Asistencia
EL ROCIADOR TERMINARA CON LOS FRIOS

**TRADUCIDO AL IDIOMA INDIGENA POR
EL INSTITUTO LINGUISTICO DE VERANO**

INFORME AL PUEBLO DE LAS AUTORIDADES DE LA CAMPAÑA PARA LA ERRADICACION DEL PALUDISMO EN MEXICO

1^o. - El problema palúdico.

El paludismo, llamado también, los fríos, chuchos, la lenta, etc., es uno de los problemas sanitarios más graves de la República Mexicana.

Está extendido en las tres cuartas partes del país, en donde viven 16.000,000 de habitantes. Cada año enferma aproximadamente a 2.000,000 de personas y mata a 25,000. Los daños que causa a la economía nacional son cuantiosos.

2^o. - ¿Qué es el paludismo?

Es una enfermedad producida por el piquete de un mosquito anofeles, caracterizada por calosfrío, calentura, sudores y agotamiento.

3^o. - Lo que hace el Gobierno.

Para arrancar de raíz este mal que tanto daño hace, el Gobierno de la República ha creado un organismo de lucha que se llama, Comisión Nacional para la Erradicación del Paludismo en México, el que se encargará de realizar todos los trabajos para que la enfermedad desaparezca por completo del territorio nacional.

4^o. - ¿Cómo se va a hacer?

Los trabajos durarán 5 años.

Con un personal perfectamente adiestrado por la Comisión, se delimitará la zona palúdica del país, para lo cual, a los enfermos o presuntos enfermos de paludismo, se les sacará una gota de sangre para examinarla y ver si padecen el mal.

1. Bit'il ay sk'oplal sikil chamel:

Ta spamal sk'inal Mejiko ay swokolik mach'atik yich'ojik sikil chamel, ja' bi ja' te paludismo sbiile. Pujk'em sikil chamel ta kol spamaluk sk'inal Mejiko, ta bay ainem 16,000,000 ta jtul krestanuetik. Jujun ja'wil cha'miyon ta jtul krestanuetik ya yaiyik te sikil chamele, sok jujun ja'wil jo'e' scha'winik jmil ta jtul yax chamik yu'un. Sok ay tsobol mach'a max ju' at'el yu'unik ta swenta bit'il ya yaiyik te sikil chamele.

2. Bin chamelil te sikil chamele:

Ja' ya yak' sikil chamel te xenen "anopeles" sbiil, te bit'il ya sti' krestanuetik, jich yas tsakotik ta k'ajk', sok sik, sok yax ak'botik nijk'el, yax ak'botik chik', sok yax laj yip sbak'etalik yu'un.

3. Beluk yak ta spasel te ajwalile:

Te ajwalil yu'un Mejiko yaloj mandal te bit'il yax at'ej abatetik yu'un, swenta yu'un ya stubik sikil chamel ta spamal sk'inal Mejiko. Abatetik Yu'un Stubel Sikil Chamel ta Spamal Sk'inal Mejiko, xi' sbiilik.

4. Bit'il yax och ta pasel:

Sk'oplal jo'eb ja'wil yax at'ej te abatetike.

Ta bay pujk'em sikil chamel ta sk'inal Mejiko, yax been mach'atik yich'oj yat'elik yu'un yilel mach'a jayeb tsajk'emik ta sikil chamel, ya slok'esbeyik senya sch'ich'el, swenta yu'un yax och ta ilel teme yich'oj sikil chamel.

Yax ak'tileybot yajtalul jujuwol na ay ta k'inal ta bay pujk'em sikil chamel, swenta yu'un ya yich' poxtayel te nae, jich yax cham te xenene.

Teme la yich' poxtayel te spajk'ul te nae, ta bay yax k'ojt xenen, ley yax laj a, ma sti' yan krestanu, jich max pujk' te chamele.

Te bit'il ya yich' poxtayel spisil nanatik ayik ta k'inal ta bay pujk'em sikil chamel, jich yax laj spisil xenen te ya yak' sikil chamel, jich yax tub te sikil chamele.

5. Yax och ta koltayel yu'un poxil te jchameletike:

Sk'oplal ya yich' poxtayel te mach'a jayeb tsajk'emik ta sikil chamel,

6. Bit'il ya sk'an ya yich' pasel yu'un spisil
krestanuetik:

Spisil mach'a ay ta smekenk'inal Mejiko ya me
sch'uun te bit'il ya yich' tubel te sikil chamele.
Ya me sk'an te ya ach'uunik mandal ta stojol
mach'atik yich'oj yat'elik yu'un stubel te sikil
chamele, sok te ya akoltayik ta spasel jich.

Ch'uuna mandal ta stojol te Abatetik yu'un
Stubel Sikil Chamel ta Spamal Sk'inal Mejiko, te
bit'il swenta awutstesel sok swenta yutstesel
awinam, awalanich'an, sok spisil mach'a ay awu'un,
swenta yu'un jich me ma stsakex te sikil chamele.

Bin nax yutsil yax k'ojt ta spamal sk'inal
Mejiko teme k'axel tub te sikil chamele!

Koltayawotik ta stubel jiche!

en el idioma tzeltal de Oxchuc

Se numerarán todas las casas de la zona palúdica, para poder rociar completamente su interior con una substancia llamada **insecticida**.

En las paredes rociadas con el insecticida, se paran los moscos que acaban de picar a un enfermo y ahí se mueren sin haber podido picar a un sano y transmitirle la enfermedad.

Rociando todas las casas de la zona palúdica evitaremos la transmisión del paludismo, matando al mosquito que lo transmite.

5º. - Ayuda médica.

A las personas enfermas de paludismo, se les curará con la medicina necesaria.

6º. - Cooperación del Público.

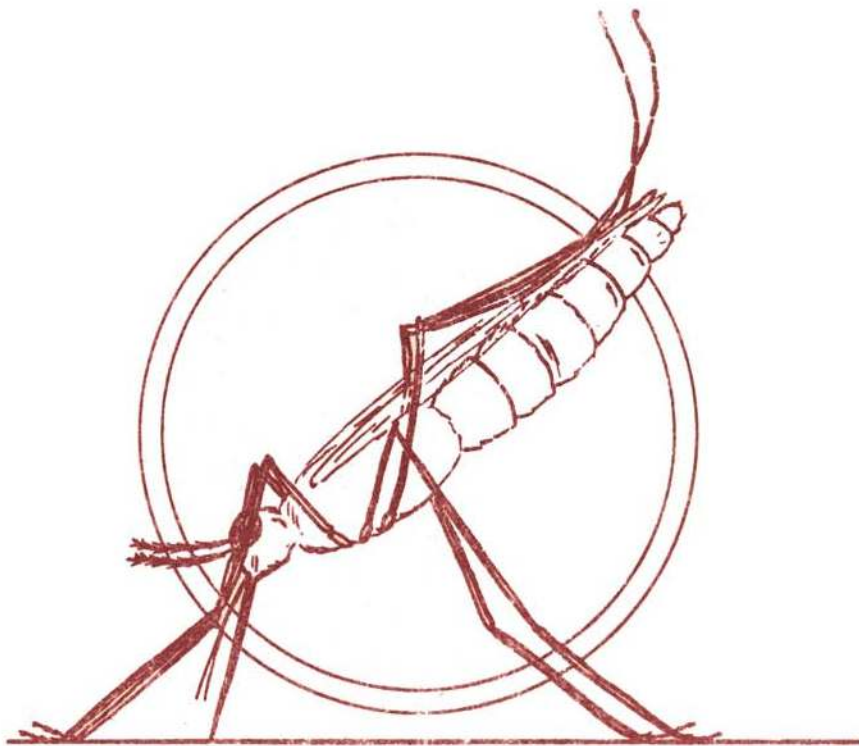
Todo buen mexicano debe ayudar en cuanto pueda, a estos trabajos que acabarán con el paludismo.

Debe prestar su ayuda a los funcionarios de la Campaña, obedeciendo sus indicaciones.

Ayudar a la Comisión Nacional para la Erradicación del Paludismo en México, es proteger tu vida y tus intereses de tus hijos, de tu mujer y de todos los tuyos.

¡Una patria sin paludismo, será un patria feliz!

¡Ayúdanos!



CAMPAÑA PARA LA ERRADICACION DEL PALUDISMO

1. El Paludismo es transmitido por la picadura de un mosco.
2. El mosco entra a tu casa a picarte.
3. Después de picarte y chuparte la sangre, descansa en la pared.
4. Si estás enfermo y te pica y después de descansar en la pared, pica a un sano, lo enferma también.
5. Si la pared esta rociada con D.D.T., el mosco al descansar ahí, se muere, y no puede pasar la enfermedad a nadie.
6. Pide que tu casa sea rociada. Así nadie se enfermará.

SECRETARIA DE SALUBRIDAD Y ASISTENCIA